

# **CHECK- LISTE**

**RICHTIGES  
VERHALTEN BEI  
EINEM KERN-  
KRAFTWERKS-  
UNFALL**



**AUF- UND ABSCHWELLENDER SIRENENTON**

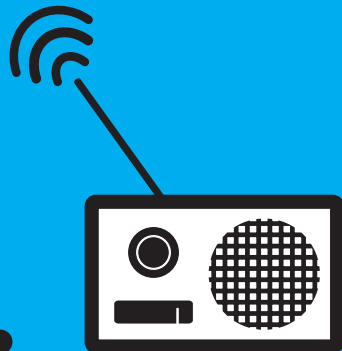
**ALLGEMEINER ALARM**  
**WAS IST ZU TUN?**

■ **RADIO HÖREN**

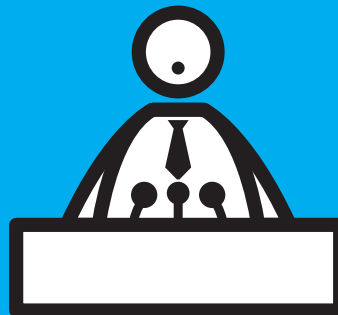
■ **ANWEISUNGEN DER BEHÖRDEN  
BEFOLGEN**

■ **NACHBARN INFORMIEREN**

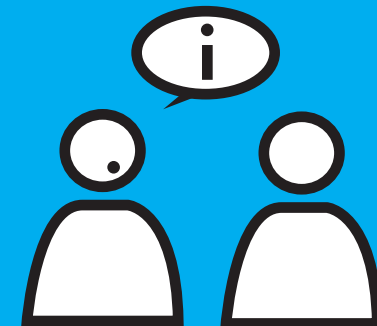
**1.**



**2.**



**3.**





**«BEREITEN SIE DEN GESCHÜTZTEN AUFENTHALT IM HAUS,  
IM KELLER ODER IM SCHUTZRAUM VOR»**

## **VORBEREITUNG AUF DEN GESCHÜTZTEN AUFENTHALT WAS IST ZU TUN?**

- **HÖREN SIE WEITERHIN RADIO UND BEFOLGEN SIE DIE ANWEISUNGEN DER BEHÖRDEN**

- **TELEFONIEREN SIE NICHT (NETZÜBERLASTUNG)**

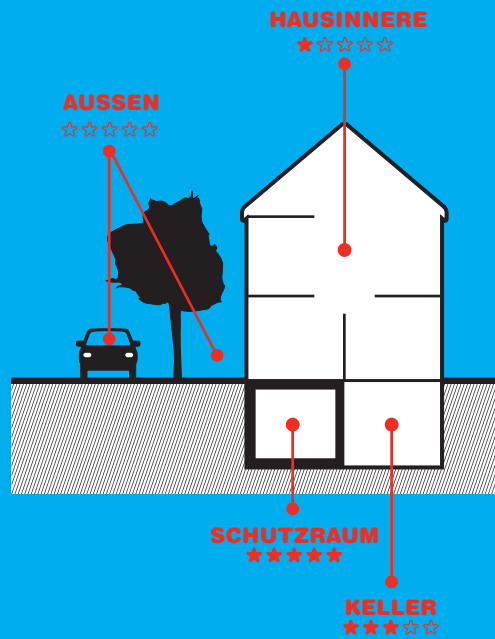
- **LASSEN SIE HAUSTIERE NICHT MEHR INS FREIE**

- **WÄHLEN SIE DEN BESTGESCHÜTZTEN RAUM IM GEBÄUDE:**
  - FÜR EINEN AUFENTHALT VON EINIGEN STUNDEN BIS TAGE
  - MIT DICKEN WÄNDEN, WENIGEN FENSTERN, OHNE ZUGLUFT
- **UNTERSTÜTZEN SIE HILFSBEDÜRFTIGE NACHBARN**

- **DIE ÖFFENTLICHEN SCHUTZRÄUME WERDEN NICHT IN BETRIEB GENOMMEN**



## SCHUTZ VOR RADIOAKTIVER STRAHLUNG

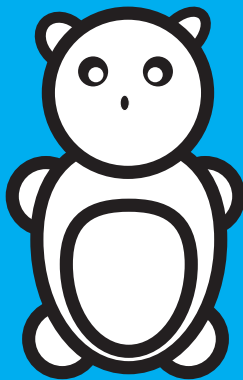


## WAS MUSS FÜR DEN AUFENTHALT BEREITGESTELLT WERDEN?

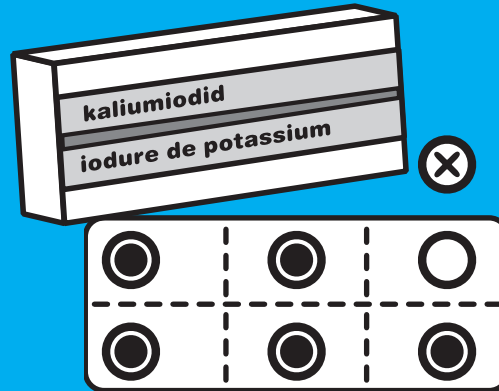
- EMPFANGSBEREITES RADIO
- WARME DECKEN ALS LIEGE- ODER SITZGELEGENHEIT



■ **SPIELZEUGE FÜR DIE KINDER**



■ **JODTABLETTEN**



- **DIE DAUER DES AUFENTHALTS IM HAUS, KELLER ODER SCHUTZRAUM IST RELATIV KURZ**
- **KURZZEITIG KÖNNEN STETS ALLE RÄUME IM HAUS AUFGESUCHT WERDEN**



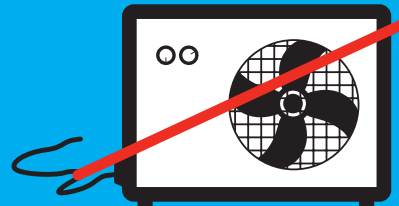
**«VERLASSEN SIE DAS HAUS NICHT MEHR. BLEIBEN SIE IM HAUS,  
KELLER ODER SCHUTZRAUM»**

## **GESCHÜTZTER AUFENTHALT** **WAS IST ZU TUN?**

■ **SCHLIESSEN SIE ALLE FENSTER  
UND AUSSENTÜREN**



■ **SCHALTEN SIE LÜFTUNGEN  
UND KLIMAANLAGEN AUS**



■ **SCHALTEN SIE HERDPLATTEN  
UND BACKOFFEN AUS**

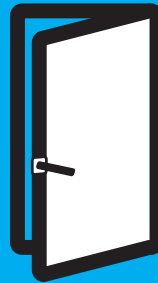


## IM KELLER ODER SCHUTZRAUM

- LÖSCHEN SIE JEDLICHES FEUER (CHEMINÉES, KERZEN)



- LASSEN SIE DIE TÜR INS HAUS-INNERE OFFEN (SICHERSTELLUNG DER SAUERSTOFFZUFUHR)



- NEHMEN SIE DIE FILTERANLAGE NICHT IN BETRIEB

- TELEFONIEREN SIE NICHT (NETZÜBERLASTUNG)



- **HÖREN SIE WEITERHIN RADIO UND BEFOLGEN SIE DIE ANWEISUNGEN DER BEHÖRDEN**



- **UM ETWAS ZU ERLEDIGEN KÖNNEN KURZZEITIG WEITERHIN ALLE RÄUME IM HAUS AUFGESUCHT WERDEN (WC, KÜCHE)**
- **LEITUNGSWASSER UND IM HAUS VORHANDENE LEBENSMITTEL KÖNNEN WEITERHIN KONSUMIERT WERDEN**





«NEHMEN SIE DIE JODTABLETTEN EIN»

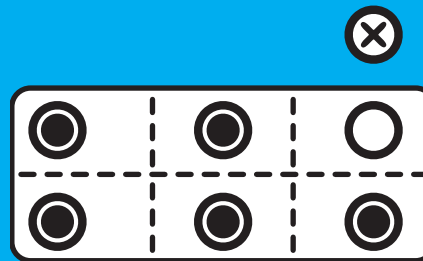
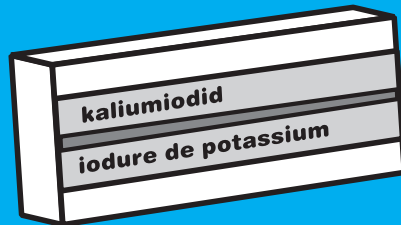
## JODTABLETTEN WAS IST ZU BEACHTEN?

■ NEHMEN SIE DIE KALIUMIODID-TABLETTEN (KURZ JOD-TABLETTEN) NUR AUF ANORDNUNG DER BEHÖRDEN EIN

■ WENN DIE BEHÖRDEN DIE EINNAHME DER TABLETTEN ANGEORDNET HABEN:

• NEHMEN SIE DIE TABLETTEN MIT REICHLICH FLÜSSIGKEIT UND MÖGLICHT NICHT AUF NÜCHTERNEN MAGEN EIN

• SIE KÖNNEN DIE EINNAHME DURCH AUFLÖSEN DER TABLETTEN IN EINEM BELIEBIGEN GETRÄNK ERLEICHTERN



## DOSIERUNG

**< 1 MONAT**



1/4



**1 MONAT < 3 JAHRE**



1/2

**3 JAHRE < 12 JAHRE**



1

**> 12 JAHRE**



2



2



**SCHWANGERE UND STILLENDE**

- **INFORMATIONEN ZU RISIKEN UND NEBENWIRKUNGEN FINDEN SIE IN DER PACKUNGSBEILAGE DER JODTABLETTEN**

**KOORDINATION:  
BUNDESAMT FÜR  
BEVÖLKERUNGSSCHUTZ BABS**

**GESTALTUNG: [WWW.EMAFBROADCAST.CH](http://WWW.EMAFBROADCAST.CH)**

*Erste Auflage 2012 / © 2012*